

Fundado em 1891

JORNAL DO BRASIL

O primeiro jornal 100% digital do país

Curtir 22 mil +1

Capa País Rio Economia Internacional Esportes Ciência e Tecnologia Cultura Colunistas Fotos e Vídeos JBlogs

Rio

08/01 às 12h29 - Atualizada em 08/01 às 19h37

Coronel da Defesa Civil do Rio alerta para possíveis deslizamentos de terra

Agência Brasil

+A -A

A chuva, que havia dado uma trégua durante o sábado (7), voltou a atingir municípios do noroeste do Rio de Janeiro no início da noite da madrugada deste domingo. De acordo com o coordenador de Defesa Civil no noroeste fluminense, coronel Douglas Paulich, por causa da instabilidade dos terrenos, encharcados com essa nova precipitação, as cidades de Itaperuna, Italva e Laje do Muriaé entraram em estado de alerta para deslizamentos de terra.

“A situação é mais grave nessas cidades, que é onde caiu mais chuva e há um maior acumulado. Com isso, aumentam os riscos de escorregamentos de terra. Estamos agora em Itaperuna, no meio da enchente, para fazer uma avaliação melhor da situação aqui”, afirmou.



buscar notícia buscar

PUBLICIDADE MAXIMUM televisão como tú queres www.maximum.tv GRATIS! Televisión desde America Latina por Internet

Facebook

Cadastre-se Criar uma conta ou entre para ver o que seus amigos estão fazendo.

JB Meryl Streep interpretará Clarice Lispector no cinema 1.297 pessoas recomendam isso.

JB Meryl Streep interpretará Clarice Lispector no cinema 273 pessoas recomendam isso.

JB Madeireiros queimam criança indígena no Maranhão, mas imprensa silencia 638 pessoas recomendam isso.

JB Meryl Streep interpretará Clarice Lispector no cinema 294 pessoas recomendam isso.

JB Meryl Streep interpretará Clarice Lispector no cinema 157 pessoas recomendam isso.

Plug-in social do Facebook

PUBLICIDADE Curta o Jornal do Brasil facebook

+ Lidas em Rio

- 1. Cidade de Cardoso Moreira pode ficar inundada esta manhã
2. Polícia faz megaoperação contra o tráfico em 10 favelas do Rio
3. Segundo dique se rompe no Norte Fluminense. São 900 atingidos

O coronel acredita, no entanto, que o escoamento vai ser mais rápido do que o da enchente da semana passada, quando demorou até cinco dias para que a água fosse retirada das ruas, pois o nível do Rio Paraíba do Sul já baixou.

“Desta vez, acho que em algumas horas a água vai escoar”, disse, ao acrescentar que nessa região do estado o volume de chuva chegou a 120 milímetros durante a madrugada. “Nosso maior medo é mesmo em relação à ocorrência de deslizamentos. Nas enchentes, por mais que se percam bens, é possível retirar as pessoas com antecedência e salvar vidas. Já os deslizamentos são abruptos e matam sem avisar”, afirmou.

O coronel Douglas Paulich informou ainda que uma equipe de geólogos do Serviço Geológico do Estado do Rio de Janeiro deve chegar ainda hoje ao município de Laje do Muriaé, também no noroeste fluminense. Eles ficarão de prontidão para auxiliar a Defesa Civil em função dos riscos de queda de barreiras.

Na manhã de hoje, apesar de o céu estar encoberto, não choveu em nenhum dos três municípios - Itaperuna, Italva e Laje do Muriaé. De acordo com o Instituto Estadual do Ambiente (Inea), essas cidades, além de Cardoso Moreira, permanecem em alerta máximo para enchentes.

Tags: chuvas, deslizamentos, enchentes, italva, itaperuna, laje do murie, rio de janeiro

[Compartilhe](#) [Tweet](#) [+1](#) [Recomendar](#)

PUBLICIDADE

Envie dinheiro pelo seu celular hoje.
Visite m.xoom.com.
Qualquer quantia por **\$4.99** apenas.
XOOM Envie agora

www.xoom.com/brazil

Anúncios Google

PUBLICIDADE

Fale Com O Brasil ilimitado Por Apenas **\$12** Por Mês
O12 Global

www.O12global.com/CallBrazil/

Anúncios Google

Postar um comentário

Nome:

Endereço de e-mail:

Cidade:

Comentário:

Anúncios Google

A Chuva

Inundacô

enviar

4. Choveu forte em Teresópolis e Petrópolis esta manhã
5. Polícia Civil prende acusado de estuprar a enteada de 7 anos
6. Situação no distrito de Outeiro, onde dique se rompeu, está normalizada
7. Chuvas provocam interdições em várias rodovias do Rio
8. Rio tem 11 destinos turísticos indicados para a Copa de 2014
9. Com 60% de Italva debaixo d'água, prefeito pode decretar calamidade
10. Enxurrada no Rio: 7 municípios estão em situação de emergência, diz Defesa Civil

PUBLICIDADE

Rio de Janeiro Apartments

Apts rentals, ocean view and Luxury Copacabana and Ipanema
www.copacabanapt4rent.com

Número do Brasil nos EUA

Seus Amigos ligam para você no Brasil e seu telefone toca nos EUA
www.telehispanic.com

+ JBlogs



Iesa Rodrigues
AAlta Costura se manifesta



Blog do Reinaldo
Vinho é como gato, coruja e saudade: gosta do escuro!



Quadrinhos
Caixa Cultural apresenta festival de filmes inspirados em quadrinhos



Heloisa Tolipan
O Rio-à-Porter vem de cara nova



À Sua Saúde
Combate às superbactérias

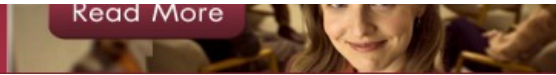
PUBLICIDADE

WALDEN UNIVERSITY

M.S. in Psychology

Web2PDF

converted by Web2PDFConvert.com



Editorias

Capa

País

Sociedade Aberta

Rio

Economia

Internacional

Esportes

Ciência e Tecnologia

Cultura

BBB12

Carnaval 2012

Programa

Colunistas

Anna Ramalho

Antonio Campos

Claudio Humberto

Coisas da Política

Estilo Iesa

Helôisa Tolipan

Informe JB

Jazz

Lista D

Mauro Santayana

Sol maior

Trânsito

Jornal do Brasil

Enquetes

Fotos e Vídeos

Leitor Repórter

Expediente

Anuncie

Assine o JB

News Archive

Fale Conosco